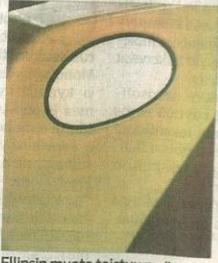




1960-luvun näkemys tulevaisuuden takka-grilli-yhdistelmästä.



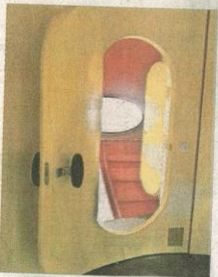
Ellipsin muoto toistuu myös valaisimissa.



Keittiö on kompakti. Vesihanan saa jokainen valita mieleisekseen.



Kunnostuksen isähahmot: Marko Home (vas.), Erkki Lappi ja Sami Supply.



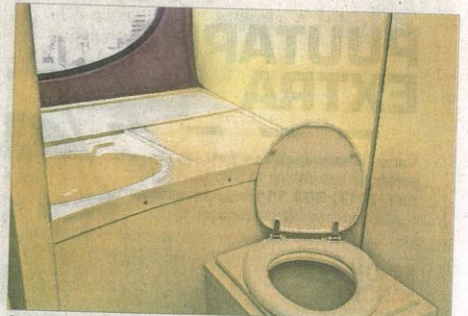
Ovi täydentää tunnelmaa.



Erkki Lappi näyttää, kuinka istuin avautuu vuoteeksi.



Avaruusajan arkkitehtuuria edustava Futuro on kuin tehtaaseen jalustalle laskeutunut ufo.



Sama muovinen ja pelkistetty tyyli säilyy wc:ssä. Peilailulle ja laittautumiselle ei jää tässä vessassa liiemmin tilaa.



Werner Lappi pääsi isoisänsä Erkki Lapin kanssa avaruusajan tunnelmiin. Yrittäjä Erkki Lappi johti Futuron kunnostusta Virtasalmella.